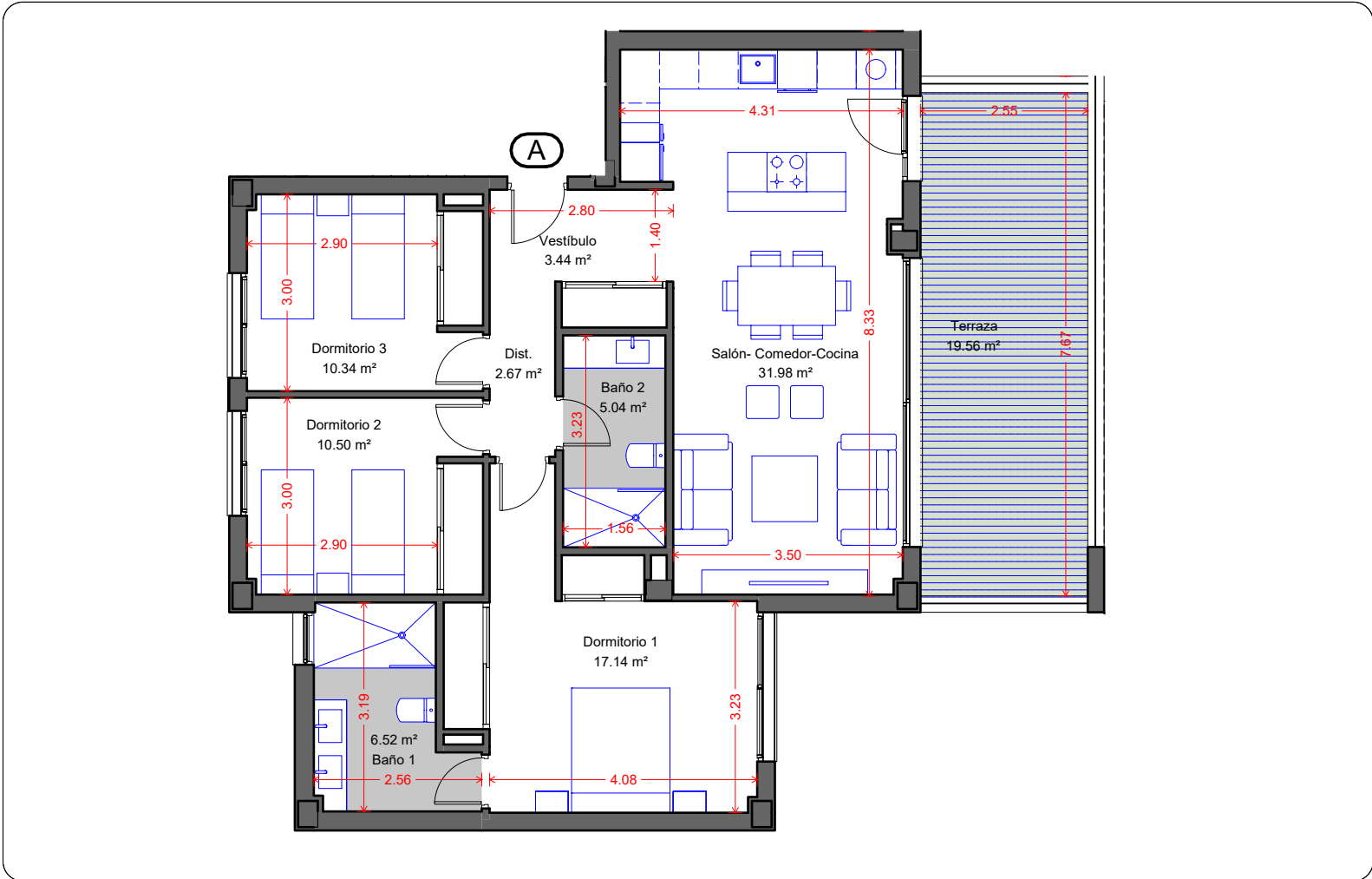




## RESIDENCIAL INFEMAR

Esquina Paseo Acacias  
con Calle Eugenio Selles  
**MÁLAGA-(MÁLAGA)**



### VIVIENDA A PLANTA SEGUNDA ESCALERA 1 (3 DORMITORIOS)

#### SUPERFICIES

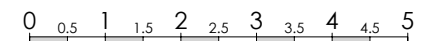
SUPERFICIE ÚTIL VIVIENDA	87.63 m <sup>2</sup>
SUPERFICIE ÚTIL TERRAZA	19.56 m <sup>2</sup>

S.C. PROPIA	103.53 m <sup>2</sup>
P.P. ZONAS COMUNES	15.95 m <sup>2</sup>
TOTAL SUP. CONSTRUIDAS	119.48 m <sup>2</sup>

#### SEGÚN REAL DECRETO 218/2.005 JUNTA DE ANDALUCÍA

SUPERFICIE ÚTIL VIVIENDA	96.40 m <sup>2</sup>
SUPERFICIE CONSTRUIDA VIVIENDA	129.84 m <sup>2</sup>

Escala Gráfica



EL PRESENTE DOCUMENTO ES DE CARACTER INFORMATIVO, Y PODRÁ EXPERIMENTAR VARIACIONES POR EXIGENCIAS TÉCNICAS DEL PROYECTO. TODO EL MOBILIARIO, INCLUIDO EL DE LA COCINA, ES MERAMENTE INFORMATIVO, LOS GIROS DE PUERTAS Y LA DISTRIBUCIÓN DE APARATOS SANITARIOS NO SON VINCULANTES. LAS SUPERFICIES EXPRESADAS SON APROXIMADAS, PUDIENDO EXPERIMENTAR MODIFICACIONES POR RAZONES DE INDOLE TÉCNICA EN EL DESARROLLO DE LA EJECUCIÓN DE LAS OBRAS