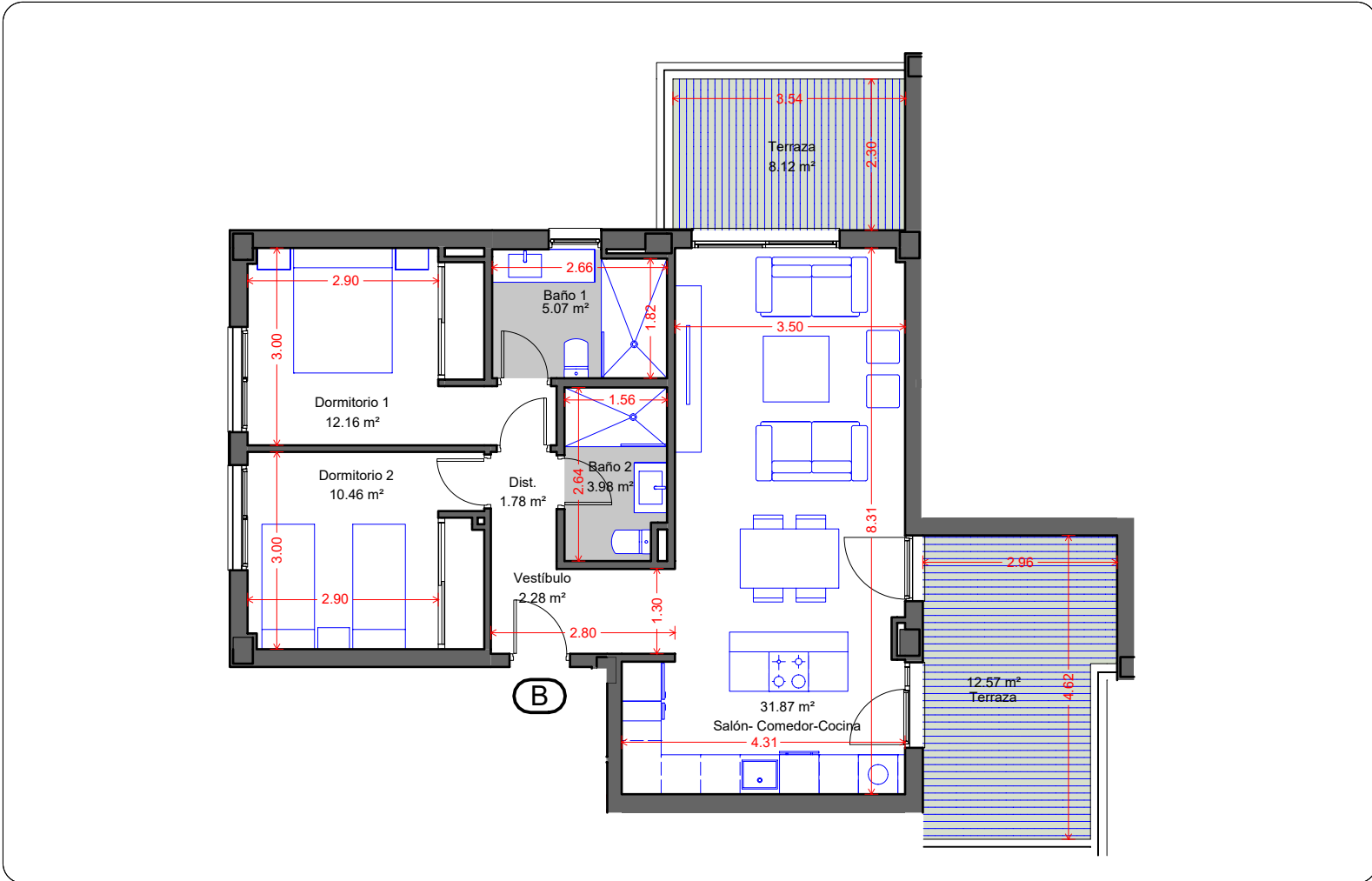


RESIDENCIAL INFEMAR

Esquina Paseo Acacias
con Calle Eugenio Selles
MÁLAGA-(MÁLAGA)



VIVIENDA B PLANTA SEGUNDA ESCALERA 1 (2 DORMITORIOS)

SUPERFICIES

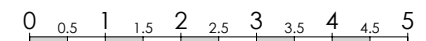
SUPERFICIE ÚTIL VIVIENDA	67.60 m ²
SUPERFICIE ÚTIL TERRAZA	20.69 m ²

S.C. PROPIA	78.50 m ²
P.P. ZONAS COMUNES	12.10 m ²
TOTAL SUP. CONSTRUIDAS	90.60 m ²

SEGÚN REAL DECRETO 218/2.005 JUNTA DE ANDALUCÍA

SUPERFICIE ÚTIL VIVIENDA	74.36 m ²
SUPERFICIE CONSTRUIDA VIVIENDA	98.45 m ²

Escala Gráfica



EL PRESENTE DOCUMENTO ES DE CARACTER INFORMATIVO, Y PODRÁ EXPERIMENTAR VARIACIONES POR EXIGENCIAS TÉCNICAS DEL PROYECTO. TODO EL MOBILIARIO, INCLUIDO EL DE LA COCINA, ES MERAMENTE INFORMATIVO, LOS GIROS DE PUERTAS Y LA DISTRIBUCIÓN DE APARATOS SANITARIOS NO SON VINCULANTES. LAS SUPERFICIES EXPRESADAS SON APROXIMADAS, PUDIENDO EXPERIMENTAR MODIFICACIONES POR RAZONES DE INDOLE TÉCNICA EN EL DESARROLLO DE LA EJECUCIÓN DE LAS OBRAS