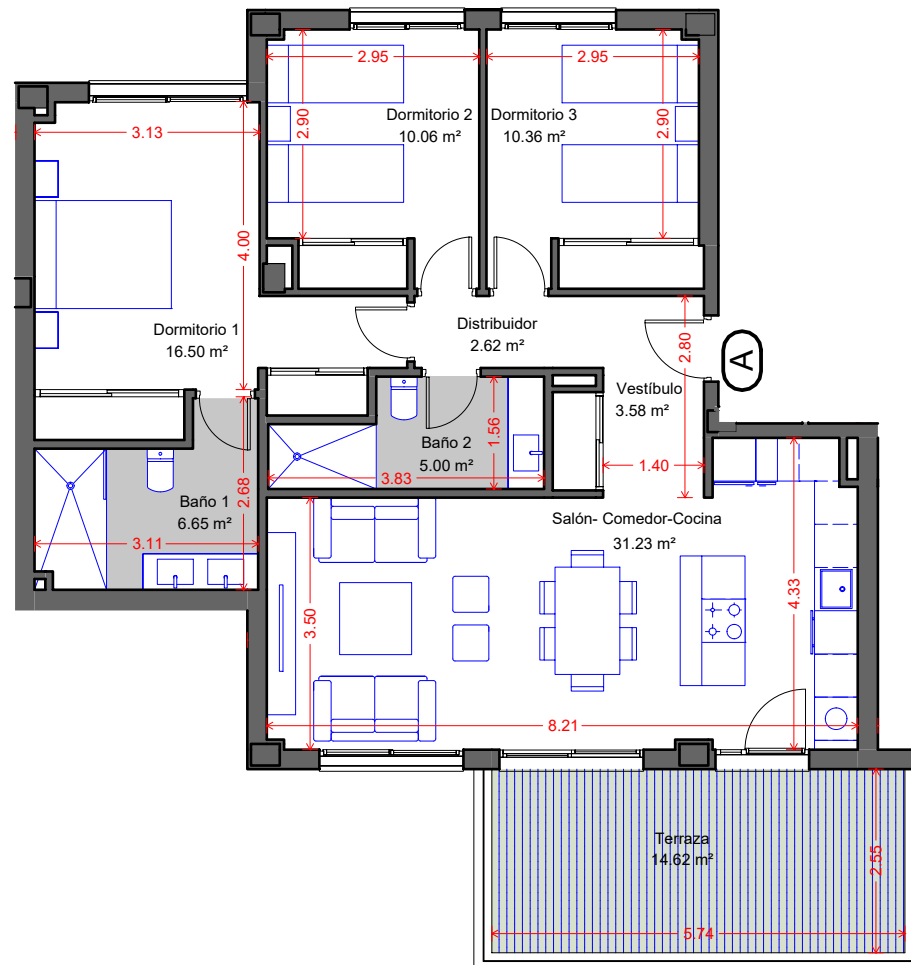


RESIDENCIAL INFEMAR

Esquina Paseo Acacias
con Calle Eugenio Selles
MÁLAGA-(MÁLAGA)



VIVIENDA A
PLANTA SEGUNDA
ESCALERA 2
(3 DORMITORIOS)

SUPERFICIES

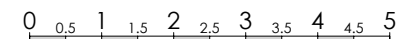
SUPERFICIE ÚTIL VIVIENDA	86.00 m ²
SUPERFICIE ÚTIL TERRAZA	14.62 m ²

S.C. PROPIA	101.17 m ²
P.P. ZONAS COMUNES	15.59 m ²
TOTAL SUP. CONSTRUIDAS	116.76 m ²

SEGÚN REAL DECRETO 218/2.005 JUNTA DE ANDALUCÍA

SUPERFICIE ÚTIL VIVIENDA	93.31 m ²
SUPERFICIE CONSTRUIDA VIVIENDA	125.31 m ²

Escala Gráfica



EL PRESENTE DOCUMENTO ES DE CARACTER INFORMATIVO, Y PODRÁ EXPERIMENTAR VARIACIONES POR EXIGENCIAS TÉCNICAS DEL PROYECTO. TODO EL MOBILIARIO, INCLUIDO EL DE LA COCINA, ES MERAMENTE INFORMATIVO, LOS GIROS DE PUERTAS Y LA DISTRIBUCIÓN DE APARATOS SANITARIOS NO SON VINCULANTES. LAS SUPERFICIES EXPRESADAS SON APROXIMADAS, PUDIENDO EXPERIMENTAR MODIFICACIONES POR RAZONES DE INDOLE TÉCNICA EN EL DESARROLLO DE LA EJECUCIÓN DE LAS OBRAS