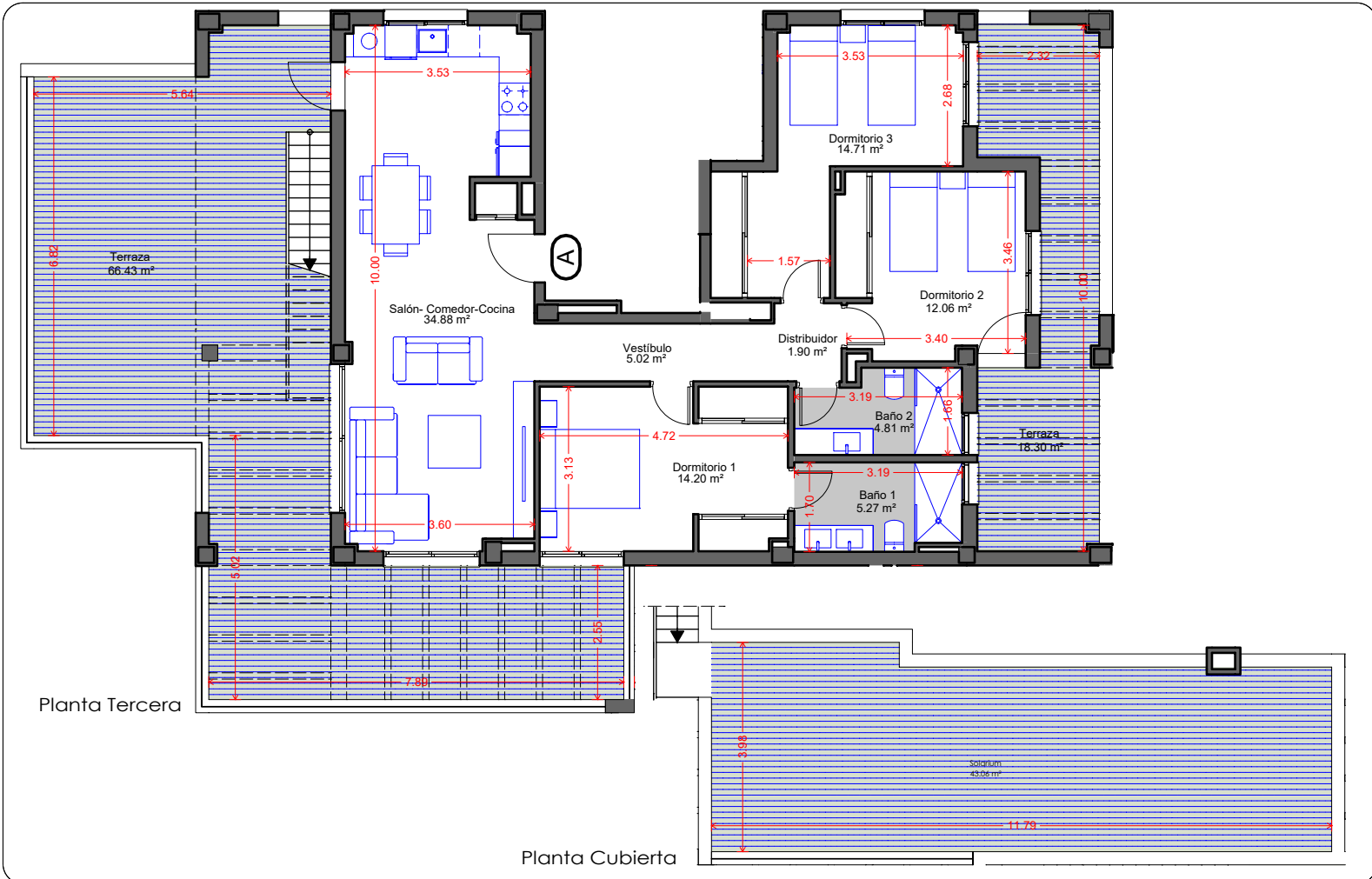


RESIDENCIAL INFEMAR

Esquina Paseo Acacias
con Calle Eugenio Selles
MÁLAGA-(MÁLAGA)



VIVIENDA A
PLANTA TERCERA Y CUBIERTA
ESCALERA 1
(3 DORMITORIOS)

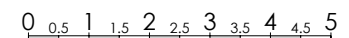
SUPERFICIES

SUPERFICIE ÚTIL VIVIENDA	92.85 m ²
SUPERFICIE ÚTIL TERRAZA	127.79 m ²
S.C. PROPIA	108.94 m ²
P.P. ZONAS COMUNES	16.79 m ²
TOTAL SUP. CONSTRUIDAS	125.73 m ²

SEGÚN REAL DECRETO 218/2.005 JUNTA DE ANDALUCÍA

SUPERFICIE ÚTIL VIVIENDA	102.14 m ²
SUPERFICIE CONSTRUIDA VIVIENDA	136.62 m ²

Escala Gráfica



EL PRESENTE DOCUMENTO ES DE CARACTER INFORMATIVO, Y PODRÁ EXPERIMENTAR VARIACIONES POR EXIGENCIAS TÉCNICAS DEL PROYECTO. TODO EL MOBILIARIO, INCLUIDO EL DE LA COCINA, ES MERAMENTE INFORMATIVO, LOS GIROS DE PUERTAS Y LA DISTRIBUCIÓN DE APARATOS SANITARIOS NO SON VINCULANTES. LAS SUPERFICIES EXPRESADAS SON APROXIMADAS, PUDIENDO EXPERIMENTAR MODIFICACIONES POR RAZONES DE INDOLE TÉCNICA EN EL DESARROLLO DE LA EJECUCIÓN DE LAS OBRAS