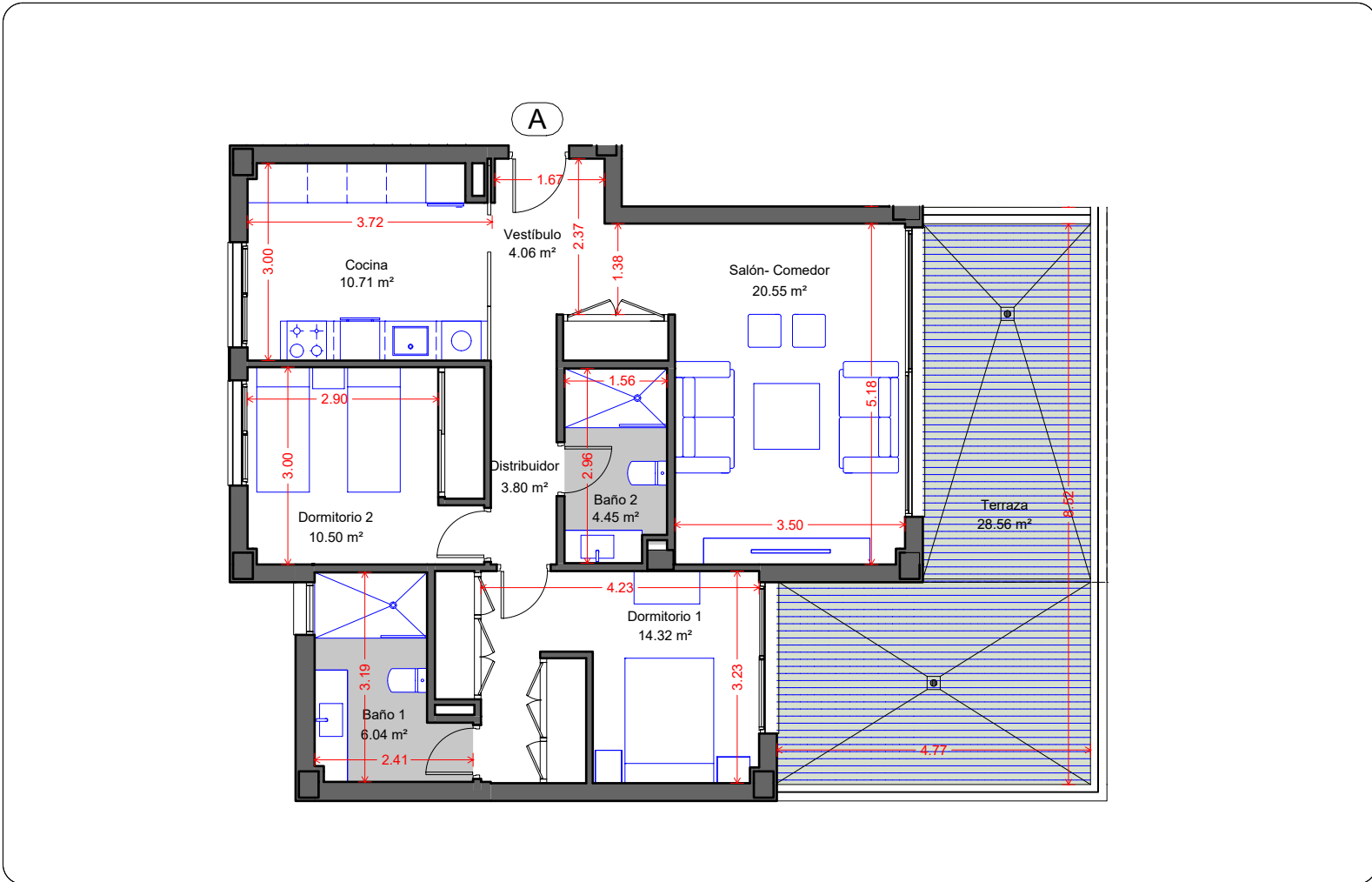


RESIDENCIAL INFEMAR

Esquina Paseo Acacias
con Calle Eugenio Selles
MÁLAGA-(MÁLAGA)



VIVIENDA A PLANTA PRIMERA ESCALERA 1 (2 DORMITORIOS)

SUPERFICIES

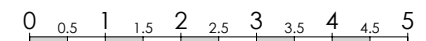
SUPERFICIE ÚTIL VIVIENDA	74.43 m ²
SUPERFICIE ÚTIL TERRAZA	28.56 m ²

S.C. PROPIA	88.82 m ²
P.P. ZONAS COMUNES	13.69 m ²
TOTAL SUP. CONSTRUIDAS	102.51 m ²

SEGÚN REAL DECRETO 218/2.005 JUNTA DE ANDALUCÍA

SUPERFICIE ÚTIL VIVIENDA	81.87 m ²
SUPERFICIE CONSTRUIDA VIVIENDA	111.39 m ²

Escala Gráfica



EL PRESENTE DOCUMENTO ES DE CARACTER INFORMATIVO, Y PODRÁ EXPERIMENTAR VARIACIONES POR EXIGENCIAS TÉCNICAS DEL PROYECTO. TODO EL MOBILIARIO, INCLUIDO EL DE LA COCINA, ES MERAMENTE INFORMATIVO, LOS GIROS DE PUERTAS Y LA DISTRIBUCIÓN DE APARATOS SANITARIOS NO SON VINCULANTES. LAS SUPERFICIES EXPRESADAS SON APROXIMADAS, PUDIENDO EXPERIMENTAR MODIFICACIONES POR RAZONES DE INDOLE TÉCNICA EN EL DESARROLLO DE LA EJECUCIÓN DE LAS OBRAS