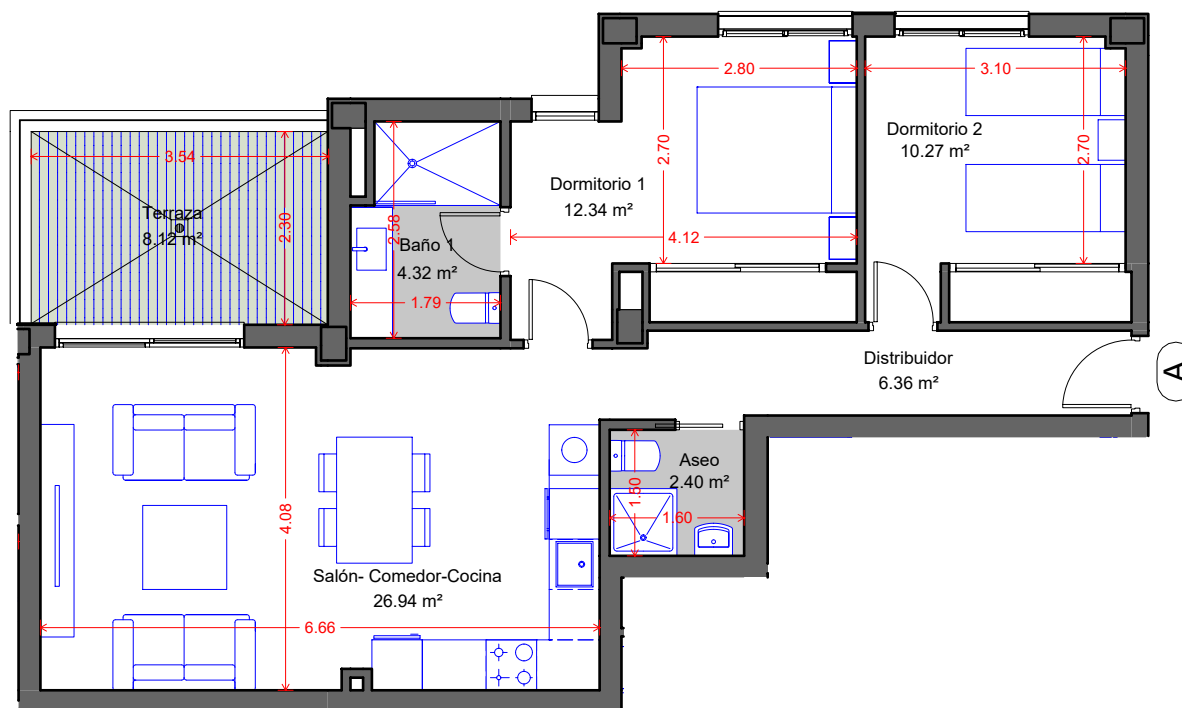


## RESIDENCIAL INFEMAR

Esquina Paseo Acacias  
con Calle Eugenio Selles  
MÁLAGA-(MÁLAGA)



### VIVIENDA A PLANTA PRIMERA ESCALERA 2 (2 DORMITORIOS)

#### SUPERFICIES

SUPERFICIE ÚTIL VIVIENDA	62.63 m <sup>2</sup>
SUPERFICIE ÚTIL TERRAZA	8.12 m <sup>2</sup>
S.C. PROPIA	74.53 m <sup>2</sup>
P.P. ZONAS COMUNES	11.48 m <sup>2</sup>
TOTAL SUP. CONSTRUIDAS	86.01 m <sup>2</sup>

#### SEGÚN REAL DECRETO 218/2.005 JUNTA DE ANDALUCÍA

SUPERFICIE ÚTIL VIVIENDA	66.69 m <sup>2</sup>
SUPERFICIE CONSTRUIDA VIVIENDA	90.83 m <sup>2</sup>

Escala Gráfica

